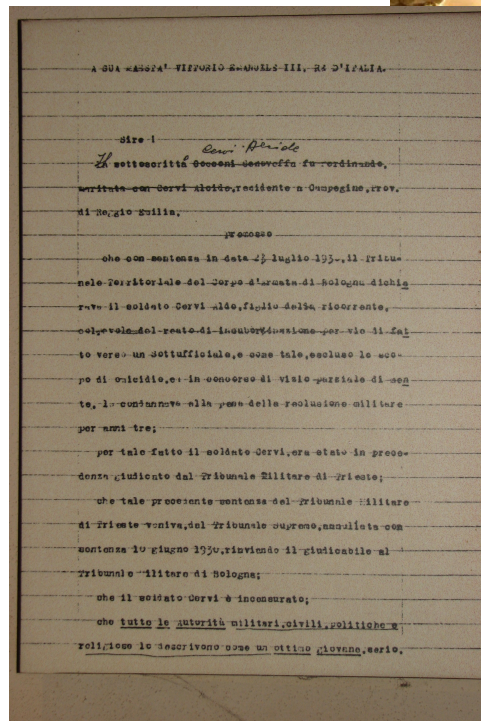


*Da un paradigma di conoscenza ad  
un percorso critico sul senso e il  
valore della "Memoria" oggi.*

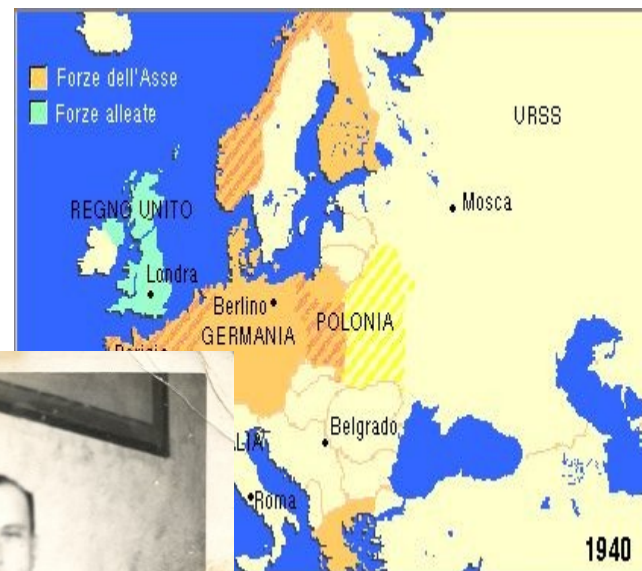
**Assemblea Legislativa**  
**28 novembre 2012**

# L'esperienza della famiglia



Dal 1934 in poi, anno in cui la famiglia si trasferì ai Campi rossi, la storia è segnata da esperienze significative nel loro percorso di emancipazione e riscatto da una vita dura ed ingiusta. Dall'intraprendenza sul lavoro sarà naturale un'attiva militanza politica e civile all'antifascismo.

# Problematizzare e contestualizzare



La storia della famiglia e la sua narrazione  
va sempre contestualizzata rispetto agli  
eventi e ai fatti storici, sociali e culturali.

**Una storia e una narrazione che si  
sta riscrivendo attraverso il  
“come” e il “cosa”**

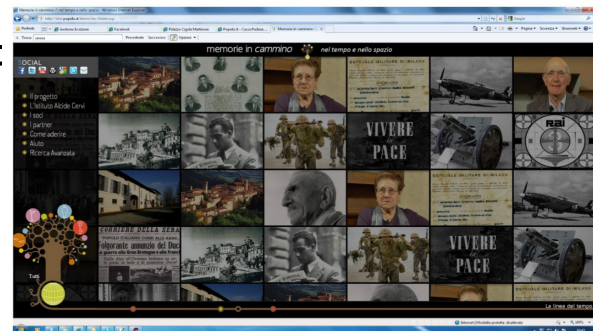


# ...attraverso il "come"...

consapevolezza,  
conoscenza storica, metodologie, strumenti multimediali, formazione,

Viaggio formazione  
progetto bando  
Europeo Comenius  
Grundtvig  
**(30 ottobre 2012)**

[Www.memoreincammino.it](http://www.memoreincammino.it)  
Nuova piattaforma di  
didattica multimediale



ALFRED  
CERVI

**Visite e laboratori didattici**

Winter School  
**(22-25 2012)**



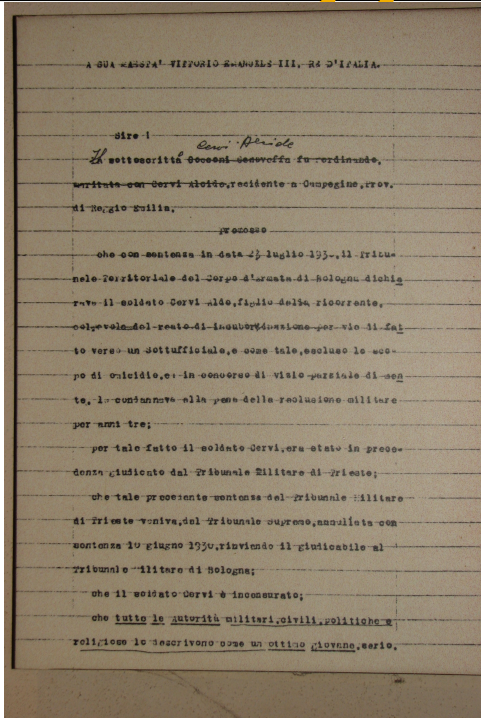


# e il "cosa": 25 aprile, 25 luglio, memoria, testimonianza, radici nel futuro





# Quale valore e significato diamo oggi al termine "memoria"



Nella riflessione e rielaborazione della storia prendere **distanza** dal tempo e dalle cose **aiuta** ed **educa** alla **problematizzazione**.



**Attraverso** il confronto, la conoscenza della storia in relazione all'attualità è possibile fare esperienza educativa.



# Quale proposta per una efficace pratica educativa?

**Via Fratelli Cervi, 9  
42043 Gattatico (RE)  
0522 678356**

**sportello info scuola:  
dal martedì al giovedì  
dalle 9,00 alle 13,00**

**[didattica@istitutocervi.it](mailto:didattica@istitutocervi.it)  
[www.fratellicervi.it](http://www.fratellicervi.it)  
[www.memorieincammino.it](http://www.memorieincammino.it)**



2012  
2013

PROPOSTE  
LABORATORI  
DIDATTICI